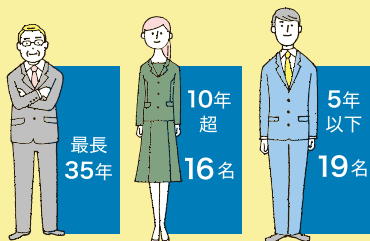


あなたの“やりたい”が、必ずある

着実に成長できる環境が、ここにはあります



若手もベテランも揃っており
男女比もほぼ同じ

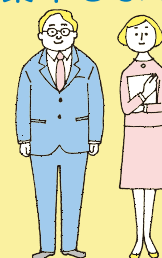


男性 21名 女性 22名

Strong Point

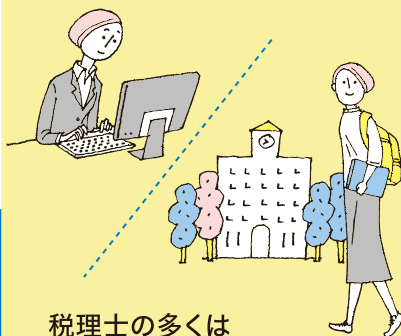
【 特 長 】

税理士や経験豊富な所員が多く、
特定の誰かに業務が集中しません



税理士は現在
7名在籍

試験休暇制度があり、
試験勉強のための
バックアップ体制は
万全



税理士の多くは
働きながら資格を取得
大学院に通うことも可能

業界未経験でも
安心の教育制度



e-learningも充実

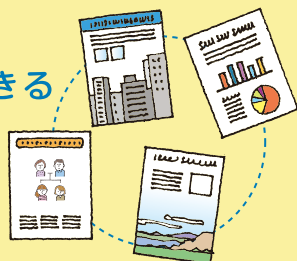
他士業専門家との
連携により総合的に
経営課題を解決



経営課題についての
コンサルティング実績多数

幅広い案件に
携わることができる

個人・法人問わず、
業種も規模も
多種多様



長年の業歴と信頼の
老舗会計事務所

大正13年創業
地域とともに成長してきた
信頼と実績

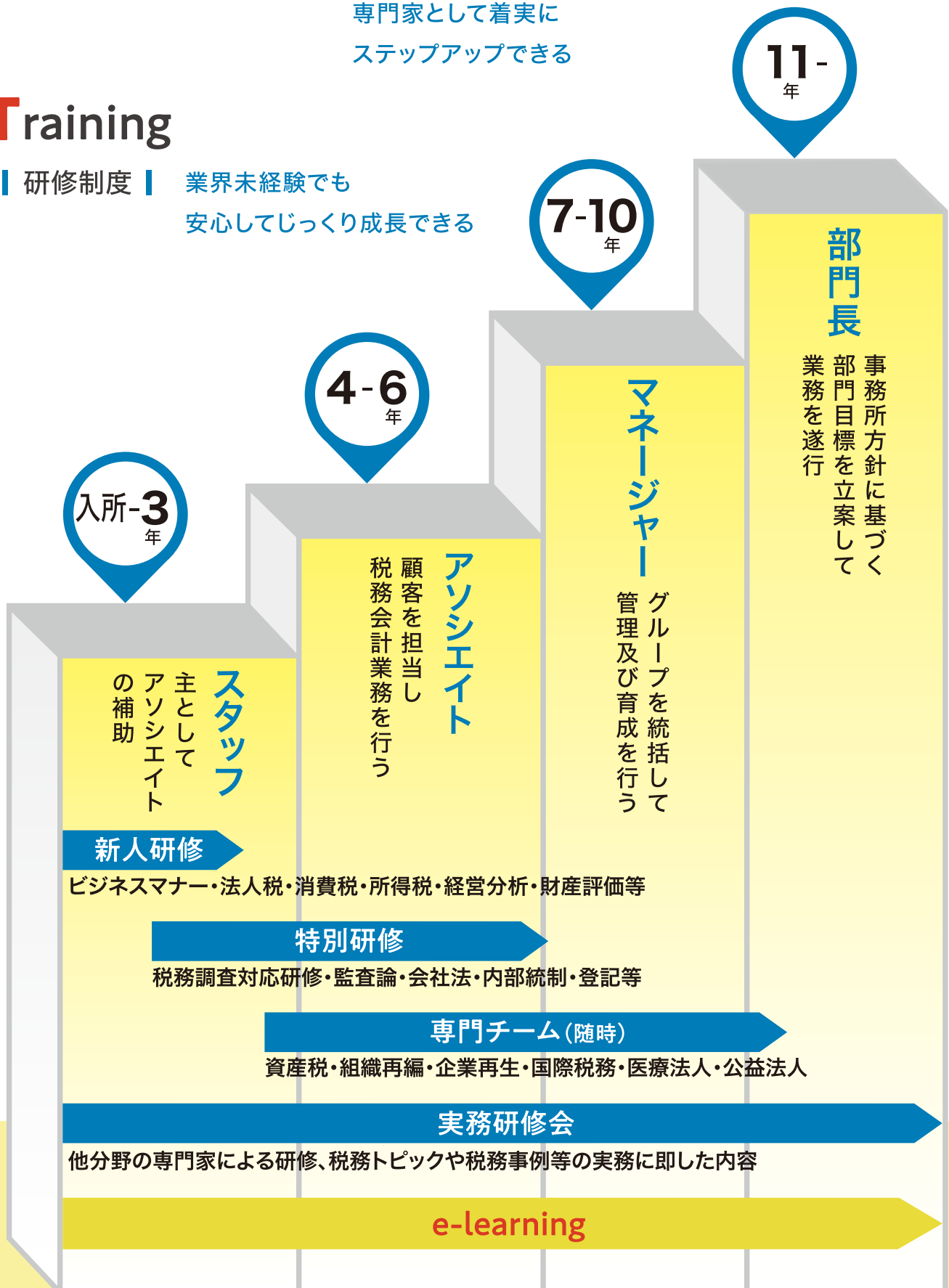


Career Step

キャリアステップ | 幅広い案件に携わりながら
専門家として着実に
ステップアップできる

Training

研修制度 | 業界未経験でも
安心してじっくり成長できる



Training Curriculum

研修カリキュラム

(4月入所の基本例)

WEB研修や所内税理士による講習など、
体系的に学ぶことができます



4月

- ビジネスマナー
- 税理士(専門家)としての心構え

5月

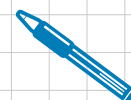
- 会計ソフトの使い方
- 法人税(入門)
- 消費税(")

6月

- 所得税(入門)
- 社会保険の基礎知識
- 給与計算の基礎知識

7月
以降

- 相続税(入門)
- 財産評価の基礎知識
- 財務分析の基礎知識



クライアントの行く道を照らす、
より良い伴走者でありたい。



2017年入所 シニアアソシエイト
(四年制大学卒、働きながら科目合格)

幅広い経験と知識を身につけられる。

資格の有無を問わず、できる者にはどんどん業務を任せただけの風土です。取扱い業務が豊富で、幅広い案件に早くから携われることは税理士を目指すうえで最適な環境です。幅広い経験と知識を身につけたうえで専門分野に特化していくのと“、その分野しかやったことがない”とでは大きく違いますから。

何よりもまず、やる気と本気、誠実さ、そして素直さがあれば十分活躍できると思います。

税理士業は、サービス業です。

やりがいは何よりお客様から感謝の気持ちが直接返ってくる場所。だからこそ高い専門性を要するシーンも多々あるけれど、同時に税理士業はサービス業です。「先生」と呼ばれる業種ではあるけれど、まず人として信用されるかが重要です。

しっかり信頼関係を築き、クライアントと対等な目線で問題に取り組み、より良い伴走者となる税理士でありたい。

経験を、信頼に。
信頼を、さらなる成長に。



2014年入所 税理士・マネージャー
(異業種営業から入所、入所後大学院へ通い資格取得)

まっすぐに成長していける職場です。

代表のすすめで通った大学院。両立は大変でしたが先輩や上司が手厚くフォローしてくれる風土に、まっすぐに成長できる職場だと実感しました。担当できる案件と業種も多種多様で、意欲があれば挑戦させてくれます。

新卒の方はもちろん、ステップアップを目指す方も着実に成長できると思います。

信頼につながる経験を積んでいく。

税理士は、AIに職をとられると言われるけれどそれは一部の作業にすぎません。お客様のニーズを満たすための対話や信頼関係は人にしか築くことができないです。お客様が本当に求める課題を解決できるよう、さらにコンサルティング力を強化していきたい。

お客様の多くが中小企業です。自分自身も管理や教育・指導を経験し信頼につながる経験を積むことで、税理士としてさらなる成長を目指し管理職としてもステップアップしていきたい。

Process | 採用の流れ | エントリーフォームまたはメールで下記書類を添付の上、ご応募ください。
書類選考を経て、一次面接を実施します。

エントリーフォーム

<http://www.nakano-cpa.com/recruit/>



提出書類

- ・履歴書
- ・成績証明書
- ・卒業見込証明書
- ・健康診断書(面接時でも可)

ご不明な点は遠慮なくご連絡ください



SEIYU ACCOUNTING GROUP

清友税理士法人

SEIYU TAX CORP.



075-431-4361



m-box@seiyou-tax.or.jp



〒602-0054

京都市上京区今出川通小川西入飛鳥井町268番地



<https://www.nakano-cpa.com/>

